



Layouttips för
RAS-DOKUMENT

**GÖR ERT RAS-DOKUMENT
MER LÄTTILLGÄNGLIGT**

SVENSKA KENNELKLUBBEN

RAS-dokumentet är viktigt för var och en som håller på med eller tänker ge sig på hundavel, i det finns uppgifter som ska ligga till grund för val av avelsdjur, obligatoriska veterinärundersökningar, och så vidare. Det är mycket text, mycket fakta och mycket statistik och dokumenten kan kännas tungrodda att ta till sig.

Den Word-mall som finns att utgå från är en hjälp att få en överblick över frågor och områden som kan behöva tas med i en RAS. Alla ämnen är inte aktuella för alla raser, är till exempel en sjukdom inte förekommande i er ras kan den strykas.

Det är heller inget krav på att behålla utseendet från mallen. Faktum är att det snarare kan göra dokumentet och innehållet mer lättillgängligt att skapa en egen layout. Eftersom innehållet är så viktigt vill vi uppmuntra er till göra dokumentet så tillgängligt som möjligt. Kanske är det heller inte nödvändigtvis den som sammanställer texten som ska göra formen, kanske finns någon annan i klubben med bättre öga för eller erfarenhet av grafisk form som kan ta hand om den delen.

Här har vi samlat en del tips på saker att tänka på för den som gör den grafiska formen och även hur man gör den slutliga pdf-filen så liten som möjligt och lättare att ladda ner.

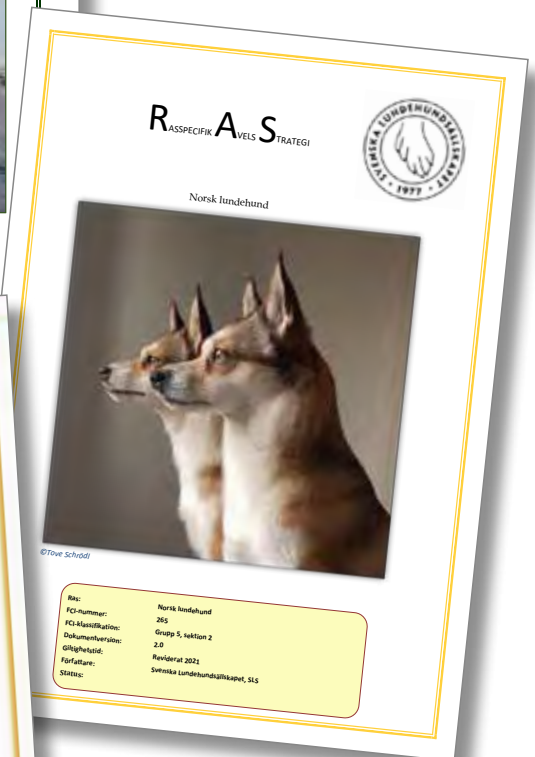
Lycka till.

Locka till läsning

Genom att göra ett inbjudande omslag som lockar till läsning och att lägga tid på att göra inlagen lättillgänglig för läsaren ökar chansen att dokumentet blir läst och att den som läser tar till sig av innehållet.

På omslaget ska finnas en bild av rasen och det ska tydligt framgå vilken ras det handlar om. I övrigt är det upp till varje klubb hur man väljer att utforma sitt dokument.

Här är några exempel.



Den här texten saknar kontraster och känns tung att ta sig igenom.

Ebefeconsuam

Cat L. Est fac ocauderibus se tementem tu culvidenius, et fatiam tem dum us, consiliis horio, sullerit in rei etiam iaet ipiortem prit intemque ductora? Quastum octus adet in audamdinte ignostanunu que adduconsum octum iam et puliam oricam mus, mendit, novis, non viliquasdam pos ego con dienius?

Solius cut dissolum pra

Pos firtiam non prorunte at.Ibus maxim eum ilibea vendi derspidi incieni mpores quibus vene volorem qui omnimil ictur, sunt facepedia sus re que id essita intinum nateste serunt re nis alis mod eosam, temquis nem aut qui res ratur?

Quiam es dolorporum

Aut dia vel ipsandunt eum la ea sus sincte eatint.

Cuptibu sciurio nsecuptas dolupic tempor am, to blaut quidelit acceptas dolo que nem quo maximenditio venis apis num quaerunt.

Os vellorerume voluptatur alique dolorestiur seque pratur sum aboreria etur? Ruptatium volorent pro moluptaspriet aliquat et maximusam dolupta sit, sa ante quodi blabore volorep tacias aces que nisi cus exere num coremp euntur?

Ett annat typsnitt och färg på rubrikerna och luft mellan styckena gör texten mycket mer tillgänglig.

Ebefeconsuam

Cat L. Est fac ocauderibus se tementem tu culvidenius, et fatiam tem dum us, consiliis horio, sullerit in rei etiam iaet ipiortem prit intemque ductora? Quastum octus adet in audamdinte ignostanunu que adduconsum octum iam et puliam oricam mus, mendit, novis, non viliquasdam pos ego con dienius?

Solius cut dissolum pra

Pos firtiam non prorunte at.Ibus maxim eum ilibea vendi derspidi incieni mpores quibus vene volorem qui omnimil ictur, sunt facepedia sus re que id essita intinum nateste serunt re nis alis mod eosam, temquis nem aut qui res ratur?

Quiam es dolorporum

Aut dia vel ipsandunt eum la ea sus sincte eatint.

Cuptibu sciurio nsecuptas dolupic tempor am, to blaut quidelit acceptas dolo que nem quo maximenditio venis apis num quaerunt.

Os vellorerume voluptatur alique dolorestiur seque pratur sum aboreria etur? Ruptatium volorent pro moluptaspriet aliquat et maximusam dolupta sit, sa ante quodi blabore volorep tacias aces que nisi cus exere num coremp euntur?

Men ...
Tänk på läsbarheten.
Lagom är bäst.

Ebefeconsuam

Cat L. Est fac ocauderibus se tementem tu culvidenius, et fatiam tem dum us, consiliis horio, sullerit in rei etiam iaet ipiortem prit intemque ductora? Quastum octus adet in audamdinte ignostanunu que adduconsum octum iam et puliam oricam mus, mendit, novis, non viliquasdam pos ego con dienius?

Solius cut dissolum pra

Pos firtiam non prorunte at.Ibus maxim eum ilibea vendi derspidi incieni mpores quibus vene volorem qui omnimil ictur, sunt facepedia sus re que id essita intinum nateste serunt re nis alis mod eosam, temquis nem aut qui res ratur?

Styckerubriker hör ihop med följande stycke

Ebefeconsuam

Cat L. Est fac ocauderibus se tementem tu culvidenius, et fatiam tem dum us, consiliis horio, sullerit in rei etiam iaet ipiortem prit intemque ductora? Quastum octus adet in audamdinte ignostanunu que adduconsum octum iam et puliam oricam mus, mendit, novis, non viliquasdam pos ego con dienius?

Här är det för mycket luft mellan styckets rubrik och brödtext.

Solius cut dissolum pra

Pos firtiam non prorunte at.Ibus maxim eum ilibea vendi derspidi incieni mpores quibus vene volorem qui omnimil ictur, sunt facepedia sus re que id essita intinum nateste serunt re nis alis mod eosam, temquis nem aut qui res ratur?

Med luften istället ovanför styckets rubrik ser man tydligt vart rubriken hör.

Quiam es dolorporum

Aut dia vel ipsandunt eum la ea sus sincte eatint.

Cuptibu sciurio nsecuptas dolupic tempor am, to blaut quidelit acceptas dolo que nem quo maximenditio venis apis num quaerunt.

Os vellorerume voluptatur aliqum dolorestiur seque pratur sum aboreria etur? Ruptatium volorent pro moluptaspriet aliquat et maximusam dolupta sit, sa ante quodi.

För bred textspalt gör det svårt för ögat att hitta rätt rad och att orientera sig i texten.

Ebefeconsuam vis

Cat L. Est fac ocauderibus se tementem tu culvidenius, et fatiam tem dum us, consiliis horio, sullerit in rei etiam iaet ipiortem prit intemque ductora? Quastum octus adet in audamdinte ignostanunu que adduconsum octum iam et puliam oricam mus, mendit, novis, non viliquasdam pos ego con dienius? Solius cut dissolum pra, pos firtiam non prorunte at.

Venessecati denda

De offictur a volores simolorit, ulla vitatemquo odit as exceptate mo blaborectur? Quisit is et, quunt hit moluptam reritati ipsus essit plabore prati cus del ipsapita conecab oremquame nesti sit es dollori ationec teniet inus rem aut dignimenimus nus, sequi

Dolum harum apist

Quae si sum, conseniae lab id ut quibusc iumquam, unt, idenis dus es et ut aut etur aceseque liquaspercica quiderum quod quiam et hictestiur, cus delenimet aut resto quis evenim vel eos magnimus dia serro cus rempore ssititate volut volo molorerum landio. At esto ero consequ ossunt prem deliqui omnimod ignima quas et

Gör istället spalten smalare eller sätt texten i två spalter.

Ebefeconsuam vis

Cat L. Est fac ocauderibus se tementem tu culvidenius, et fatiam tem dum us, consiliis horio, sullerit in rei etiam iaet ipiortem prit intemque ductora? Quastum octus adet in audamdinte ignostanunu que adduconsum octum iam et puliam oricam mus, mendit, novis, non viliquasdam pos ego con dienius? Solius cut dissolum pra, pos firtiam non prorunte at.

Venessecati denda

De offictur a volores simolorit, ulla vitatemquo odit as exceptate mo blaborectur? Quisit is et, quunt hit

moluptam reritati ipsus essit plabore prati cus del ipsapita conecab oremquame nesti sit es dollori ationec teniet inus rem aut dignimenimus nus, sequi

Dolum harum apist

Quae si sum, conseniae lab id ut quibusc iumquam, unt, idenis dus es et ut aut etur aceseque liquaspercica quiderum quod quiam et hictestiur, cus delenimet aut resto quis evenim vel eos magnimus dia serro cus rempore ssititate volut volo molorerum landio. At esto ero consequ ossunt prem deliqui omnimod ignima quas et

Även tabeller, punktlister och liknande kan göras tydligare med olika typsnitt, färger och avstånd. Olika färg på raderna gör det lättare för ögat att följa rätt rad.

Procentuell ökning

	A	B	C	D
1980-talet	22 %	11 %	8 %	12 %
1990-talet	19 %	13 %	4 %	12 %
2000-talet	23 %	9 %	5 %	7 %
2010-talet	16 %	11 %	9 %	6 %
2020-talet	24 %	12 %	8 %	4 %

Procentuell ökning

	A	B	C	D
1980-talet	22 %	11 %	8 %	12 %
1990-talet	19 %	13 %	4 %	12 %
2000-talet	23 %	9 %	5 %	7 %
2010-talet	16 %	11 %	9 %	6 %
2020-talet	24 %	12 %	8 %	4 %

Totatiorerro

- Dolorerum
- Sed quatia volliqu aspisit,
- Odiā nonseni hiligen tiiscium
- Faceatemque pellest ut
- Quibus sae solorem

Totatiorerro imagnam,

- Cullo experia int lic
- Ium asperfe rsperep reribus
- Magnati orumqui omnimen

Totatiorerro

- Dolorerum
- Sed quatia volliqu aspisit,
- Odiā nonseni hiligen tiiscium
- Faceatemque pellest ut
- Quibus sae solorem

Totatiorerro imagnam

- Cullo experia int lic
- Ium asperfe rsperep reribus
- Magnati orumqui omnimen

Även bilder behöver luft omkring sig för att det inte ska se för massivt ut.

Ebefeconsuam

Cat L. Est fac ocauderibus se tementem tu culvidenius, et fatiam tem dum us, consiliis horio, sullerit in rei etiam iaet ipiortem prit intemque ductora? Quastum octus adet in audamdinte ignostanunu que adduconsum octum iam et puliam oricam mus, mendit, novis, non viliquasdam pos ego con dienius?

Pos firtiam non prorunte at.Ibus maxim eum ilibea vendi derspidi incieni mpores quibus vene volorem qui omnimil ictur, sunt facepedia sus re que id essita intinum nateste serunt re nis alis mod eosam, temquis nem aut qui res ratur? ut dia vel ipsandunt eum la ea sus sincte eatint.



Även bilder behöver luft omkring sig för att det inte ska se för massivt ut.

Ebefeconsuam

Cat L. Est fac ocauderibus se tementem tu culvidenius, et fatiam tem dum us, consiliis horio, sullerit in rei etiam iaet ipiortem prit intemque ductora? Quastum octus adet in audamdinte ignostanunu que adduconsum octum iam et puliam oricam mus, mendit, novis, non viliquasdam pos ego con dienius?

Pos firtiam non prorunte at.Ibus maxim eum ilibea vendi derspidi incieni mpores quibus vene volorem qui omnimil ictur, sunt facepedia sus re que id essita intinum nateste serunt re nis alis mod eosam, temquis nem aut qui res ratur? Aut dia vel ipsandunt eum la ea sus sincte eatint.

Cuptibu sciurio nsecuptas dolupic tempor am, to blaut quidelit acceptas dolo que



Bara bilder i sig lättar upp, men om det program man avänder tillåter kan det vara trevligt att lägga lite dekor på bilderna. Till exempel ge bilderna en annan form än rektangulär eller som i exemplet, roteras, få en skugga och en mycket kraftig färgad kantlinje.

Ebefeconsuam

Cat L. Est fac ocauderibus se tementem tu culvidenius, et fatiam tem dum us, consiliis horio, sullerit in rei etiam iaet ipiortem prit intemque ductora? Quastum octus adet in audamdinte ignostanunu que adduconsum octum iam et puliam oricam

mus, mendit, novis, non viliquasdam pos ego con dienius?

Pos firtiam non prorunte at.Ibus maxim eum ilibea vendi derspidi incieni mpores quibus vene volorem qui omnimil ictur, sunt facepedia sus re que id essita intinum nateste serunt re nis alis mod eosam, temquis nem aut qui res ratur? Aut dia vel ipsandunt eum la ea sus sincte eatint.

Cuptibu sciurio nsecuptas dolupic tempor am, to blaut quidelit acceptas dolo que



Exempel på färdiga RAS-dokument

Här är några exempel från klubbar som arbetat med bland annat färger, ramar, bilder och avsnittsindelningar för att lätta upp sina RAS-dokument.

Kartläggning och nulägesbeskrivning



Här följer en utvärdering av RAS 2012 – 2016

Hud och päls

Några lundehundar har hudproblem. Dessa varierar och beskrivs olika från hund till hund. En del hudproblem kan troligen relateras till ett reducerat näringsupptag orsakat av en långsamt utvecklad IL.

Hos lundehund har konstaterats en speciell typ av hårlöshet – pseudopelade, orsakad av ett immunförsvaret angriper och stör hårsäcken på för övrigt helt friska hundar. Tillståndet är ofarligt, just denna form av hårlöshet är ovanlig hos hund.

Huden på de hårlösa fläckarna kan bli torr och lätt fjällande och huden kan klla lite. Torrheten i huden beror på att även talgkörtlarna blir skadade. Hårsäckarna är inte permanent förstörda, utan kan börja fungera igen när immunangreppet upphör. Under den senaste inventeringen 2020 uppgavs 8,6 % av hundarna ha hud- eller pälsproblem.


Ögon

I en del länder (till exempel Tyskland, Finland, Sverige) har några lundehundar blivit ögonlysta. Några fall har konstaterats av juvenil katarakt (polkatarakt/punktatarakt). Dessa verkar inte ha påverkat hundens syn och har inte försämrats över tid. Senil katarakt är ganska utbredd och kan inträffa från åtta års ålder. SLS anser inte att rasen har några problem med ögonsjukdomar.

Patella luxation

Några få fall av patellaluxation har påträffats i rasen. Patellaluxation innebär att knäskålen (patella) kan förflyttas (luxera) från sin normala position. Två former av patellaluxation förekommer. Den vanligaste formen är när knäskålen glider ur sin position och hamnar på insidan av knäleden. Den andra formen är när knäskålen hamnar på knäledens utsida. Det finns många olika bakomliggande orsaker till patellaluxation. Ett vanligt symptom är hälta. I de fall luxationen är permanent har knäskålen låsts i sitt läge och drabbade hundar får en typisk, knäande gång.

SLS anser inte att det är ett utbrett problem i rasen och att det därför inte finns något behov av systematiska undersökningar och registrering.



SVENSKA KENNELKLUBBEN
HUNDÄGARNA S FÖRENINGEN

RAS-dokument avseende
Miniature American Shepherd

Sid 11

Registreringar (varav importer inom pärettes)

	2017	2018	2019	2020	2021
Tikar	65 (49)	100 (40)	175 (34)	228 (36)	209 (20)
Hanar	38 (24)	57 (25)	158 (15)	230 (24)	207 (14)
Totalt	103 (70)	157 (65)	333 (49)	458 (60)	416 (34)

Hundar använda i avel mellan 2017-21

	2017	2018	2019	2020	2021
Tikar	15	25	38	59	73
Hanar	13	13	29	37	46
Kullar	15	26	41	64	76

Ålder vid första valpkull, hanar

Hanar	2017	2018	2019	2020	2021
7-12 mån	0	0	1	0	0
13-18 mån	0	4	2	2	3
19-24 mån	0	1	0	3	6
2-3 år	6	2	5	8	11
4-6 år	3	2	3	5	4
7 år >	1	0	1	0	0
Totalt	10	9	12	18	24

Ålder vid första valpkull, tikar

Tikar	2017	2018	2019	2020	2021
7-12 mån	0	0	0	0	0
13-18 mån	0	0	0	0	0
19-24 mån	1	0	3	0	2
2-3 år	4	11	10	30	30
4-6 år	7	7	8	6	7
7 år >	2	0	0	0	1
Totalt	14	18	21	36	49

Inavelstrend, fördelning parningar

	2017	2018	2019	2020	2021
Upp Lo.m. 6,25%	14	26	39	63	75
6,26% - 12,49%	1	0	2	1	1
12,5% -24,99%	0	0	0	0	0
25% -	0	0	0	0	0
Totalt födda kullar	15	26	41	64	76

KORTSIKTIGA MÅL

Hälsa

Även om golden är en generellt frisk ras med få problem är hälsöfrågorna alltid i fokus. Det totala hälsoläget ser för tillfället stabilt ut för rasen. Med hjälp av forskning har vi fått nya avelsverktyg, DNA-tester att hantera två olika former av PKA, samt avelsindex för HD och ED.

MÅL:

Att minst 15 % av de beskrivna hundarna ska ha 4 i nyfikenhet och trygghet i den sammanfattande kritiken på BPH moment 4, visuellt överskåning

Att minst 30 % av de beskrivna hundarna 4 i nyfikenhet och trygghet i den sammanfattande kritiken på BPH moment 5, skrammel

Strategi:

- Fortsätta göra kontinuerliga uppföljningar av BPH-materialet. Några följa utvecklingen inom prioriterade områden, samt informera om utvecklingen till uppfödare och hundhågsägare.
- Genom utbildning och information göra BPH mer lättillgängligt och därmed öka användandet av informationen vid avelsbeslut.

MÅL:

Att dr 2018 och 2021 upprepa hälsokänten, ställ till hundar som är tre, sex och tio år gamla, med samma frågeställningar som i tidigare enkäter i syfte att se eventuella förändringar

MÅL:

Att kontinuerligt bevaka utvecklingen av rasens hälsa och regelbundet informera om detta.

Strategi:

- Kontinuerligt utvärdera statistik från försäkringsbolagen gällande veterinärvård och liv.
- Utveckla dödsfallsrapportering online via hemsidan.
- Hålla oss uppdaterade om aktuell forskning.
- Stödja forskning kring allvarliga hälsostörningar i rasen och skapa goda kontakter med specialkompetens.
- Informera om den blankett som finns på hemsidan för inrapportering av ej centralt registrerade sjukdomar.
- Uppmuntra uppfödare att använda den checklista som finns i klubben för egen utvärdering av valpkullarnas hälsostatus

MÅL:

Att minst 70 procent av hundarna ska vara röntgade på armbågar och höfter

Strategi:

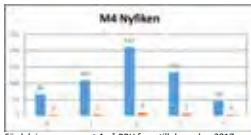
- Genom information till hundägare och uppfödare påverka vilken av att så många djur som möjligt har känd status på höfter och armbågar, för att kunna göra säkrare riskbedömningar.
- Fortsätta bevaka kvalitetsåskringen av röntgenavläsningen.

MÅL:

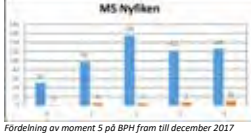
Att minst 40 % av de använda avelsdjuren ska ha känd mental status eller genomförd BPH.

Strategi:

- Informera om huruvida föräldrarnas är beskrivna på MH eller BPH i valphanvsningslistan.
- Kontinuerligt informera via klubbens samtliga informationskanaler om vikten av att känna till avelsdjurens mentala status.



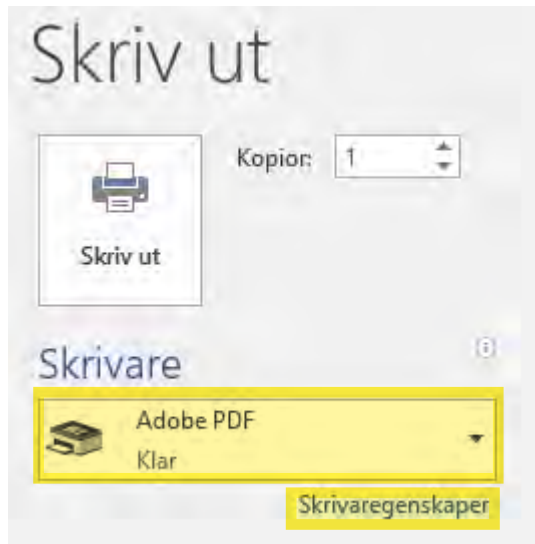
Fördelning av moment 4 på BPH fram till december 2017



Fördelning av moment 5 på BPH fram till december 2017

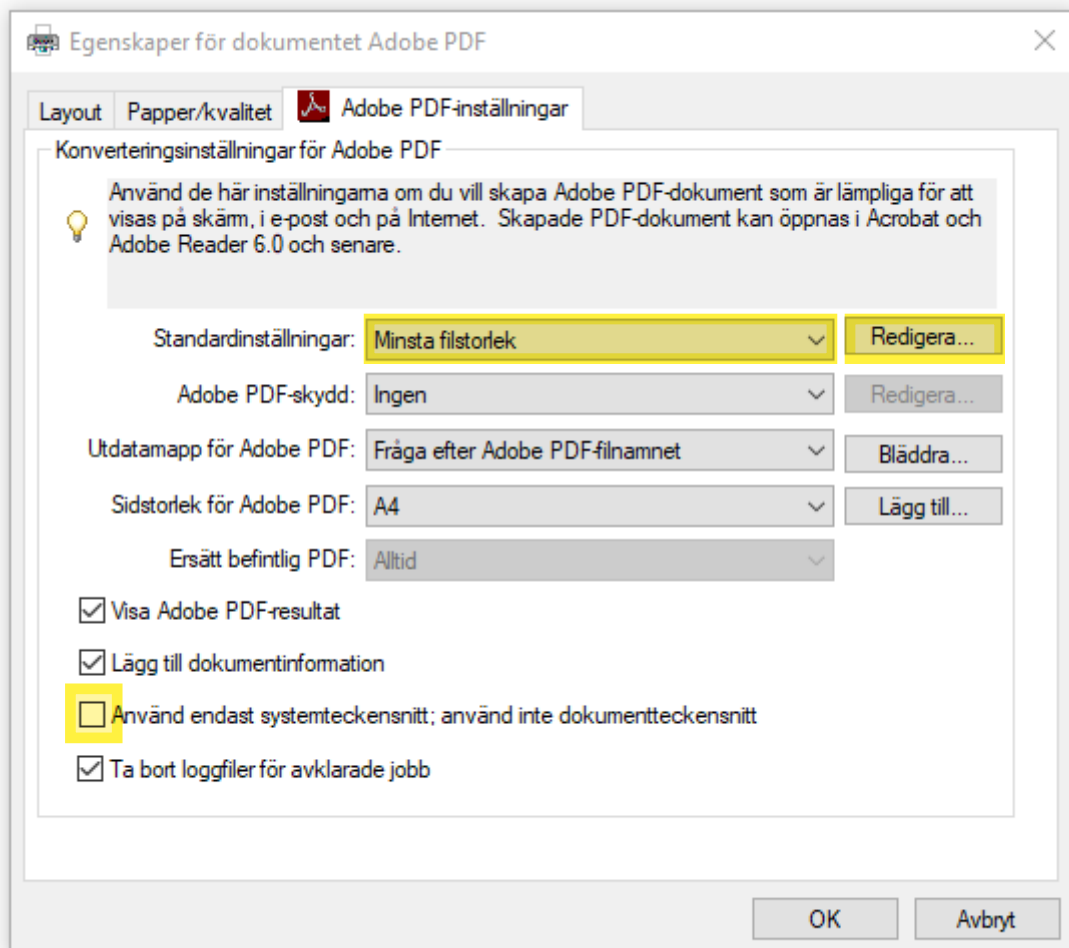
Tips för mindre filstorlek

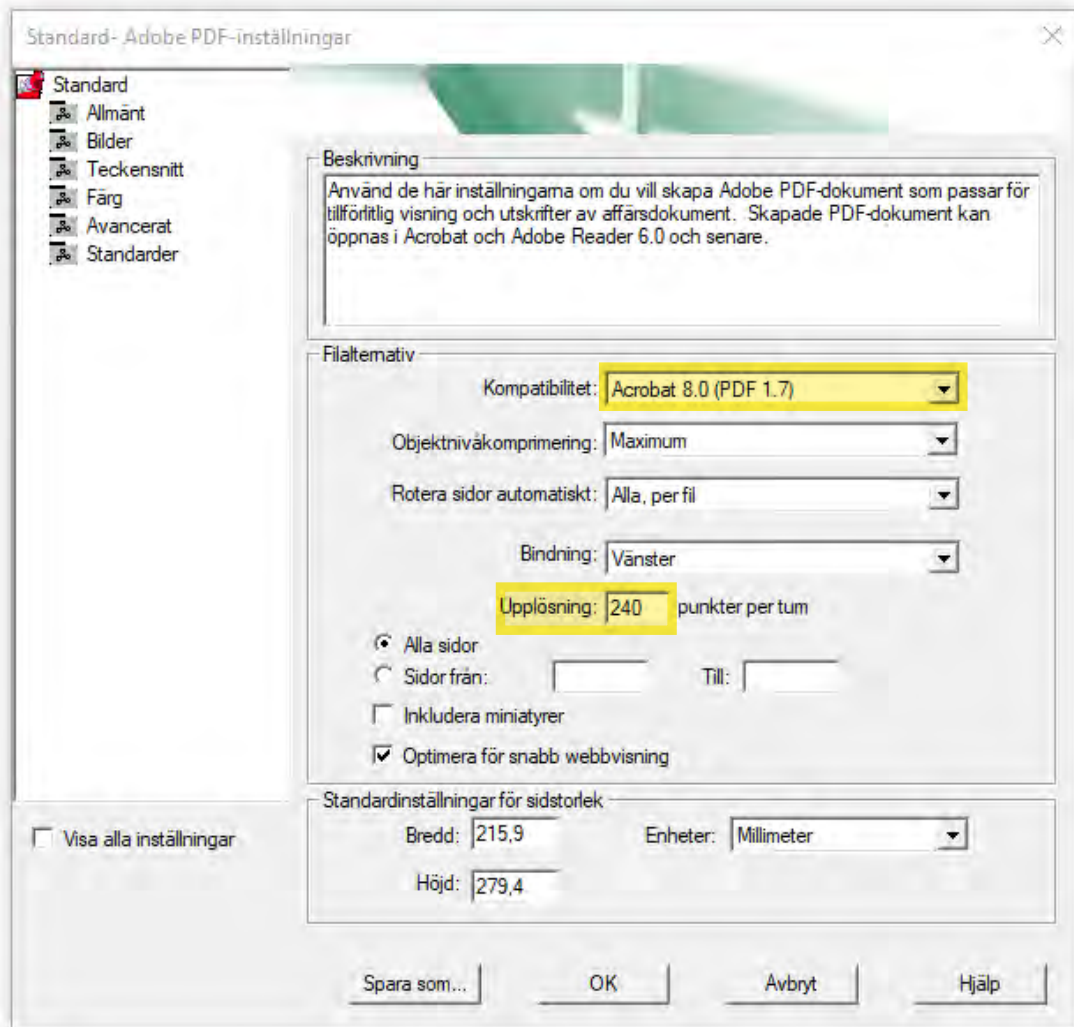
De flesta RAS-dokument innehåller mycket bilder och kan bli väldigt stora. Helst bör storleken inte överskrida 10 MB. Här är några tips som hjälper till att få ner storleken för att göra dem lättare att ladda ner. Exemplet visar Word, men samma inställningar finns även i andra programvaror, men kan se lite olika ut.



Gå till skriv ut.
Välj Adobe PDF som skrivare.
Klicka på Skrivaregenskaper.

Kryssa ur rutan Använd endast systemtypsnitt, annars följer inte de använda typsnitten med.
Välj inställningen Minsta filstorlek.
Klicka på Redigera.





Ändra Kompatibilitet till Acrobat 8 (eller högre).
Ändra upplösning till 240.

Om du har Acrobat Pro installerad:

Prova gärna att när filen är klar öppna den gå till Arkiv > Spara som annan > Minskad PDF-storlek för att se om den går att minska ytterligare lite.

