



**SVENSKA
KENNELKLUBBEN**
HUNDÄGARNAS RIKSORGANISATION

Utvärdering av åtgärder inom ramen för SKKs genetiska hälsoprogram för fysisk hälsa

Mall med exempel på olika program



SVENSKA
KENNELKLUBBEN
HUNDÄGARNAS RIKSORGANISATION

Nivåer av hälsoprogram

- I första hand gäller utvärderingen hälsoprogram på nivå 2 med krav på känt undersökningsresultat hos föräldradjuret och nivå 3 med krav på visst undersökningsresultat hos föräldradjuret.
- Obs! Även hälsoprogram på nivå 1 (central registrering av testresultat) kan påverka möjligheterna att använda hundar i avel, t ex resultat av dna-test.



SVENSKA
KENNELKLUBBEN
HUNDÄGARNAS RIKSORGANISATION

Utvärderingen syftar till att svara på följande frågeställningar:

- Har programmet haft avsedd effekt?
- Har programmet medfört några negativa konsekvenser?
- Bör programmets nuvarande utformning ändras?



SVENSKA
KENNELKLUBBEN
HUNDÄGARNAS RIKSORGANISATION

Underlag för utvärdering

- Hos SKK registrerade data:
 - Hunddata
 - Avelsdata
 - Rasdata
 - Rasdata/LatHunden eller annat program som används av klubben
- Enkätinformation
- Försäkringsdata
 - Rådata
 - Rasprofiler (AGRIA)
- Publicerade artiklar/studier (nationellt och internationellt)
- Erfarenheter från andra länder eller raser



SVENSKA
KENNELKLUBBEN
HUNDÄGARNAS RIKSORGANISATION

Viktiga frågeställningar

- Hur allvarligt är ”problemet”?
 - För individen och ägaren
 - För rasen (jfr. t ex Agria rasprofiler)
- Är underlaget för värderingen baserat på systematisk undersökning av många djur eller bara enstaka ”upptäckta” fall?
- Hur bra underlag har vi för en utvärdering?
 - Uppgifter registrerade inom programmets ram
 - Annan information (enkäter, försäkringsdata)



SVENSKA
KENNELKLUBBEN
HUNDÄGARNAS RIKSORGANISATION

Viktiga frågeställningar

- Vad vet vi om olika sjukdomsformer (t ex PRA) hos rasen?
- Kan det finnas olika bakgrund (arv och/eller miljö) till samma sjukdomstillstånd?
- Finns (validerat) gentest för sjukdomen och rasen?



SVENSKA
KENNELKLUBBEN
HUNDÄGARNAS RIKSORGANISATION

Bakgrundsfakta

- Redogör för programmets tillkomst
 - Orsak, förankring, var man enig? etc.
- Redogör för programmets utformning
 - Aktuellt regelverk och tidpunkt för dess införande
 - Ev. förändringar i regelverket och i så fall när
 - Klubbens ev. egna rekommendationer
 - RAS, valphänvisning, hanhundslistor etc.



SVENSKA
KENNELKLUBBEN
HUNDÄGARNAS RIKSORGANISATION

Värdering av underlag

- Redovisa benägenheten att undersöka - över tid
 - Resultat bör ställas i relation till den andel av populationen som undersökts inom varje "årskull"
- Är underlaget för värderingen baserat på systematisk undersökning av många djur eller bara enstaka "upptäckta" fall?
- Har vi uppgifter om tillräckligt många djur för att kunna dra några säkra slutsatser?



SVENSKA
KENNELKLUBBEN
HUNDÄGARNAS RIKSORGANISATION

Effekter av hälsoprogram, analys och diskussion

- Fundera på hur programmet påverkats av/ påverkat:
 - Utnyttjad andel av populationen i avel
 - svensk respektive utländsk
 - Har stor del av populationen uteslutits?*
 - Utvecklingen för andra sjukdomar/defekter och egenskaper
 - Centralt registrerade och övriga
 - Har fokus tagits från andra viktiga problem?*
 - Utveckling av rasen i andra avseenden
 - Antal registrerade hundar, mentalitet, funktion etc
 - Har programmet minskat möjligheterna för andra avelsframsteg? Finns kullar som inte kunnat registreras för att resultat saknas?*
 - Stämningen inom klubben
 - ”stridigheter ” kring hälsoprogrammen och/eller annat
 - Övrigt



SVENSKA
KENNELKLUBBEN
HUNDÄGARNAS RIKSORGANISATION

Effekter av hälsoprogram, analys och diskussion. Frågor att fundera över

- Har programmet i sin nuvarande form några nackdelar?
 - Är kostnader och besvär för uppfödarna rimliga?
 - Riskerar hälsoprogrammet att ta fokus från viktigare bekymmer inom rasen?
 - Kan programmet vara ineffektivt för att hundarna undersöks vid fel ålder?
 - Undersöks lämpligt antal hundar?
 - Är antalet sjuka hundar som hittas så få att det inte påverkar avelsarbetet?



SVENSKA
KENNELKLUBBEN
HUNDÄGARNAS RIKSORGANISATION

Effekter av hälsoprogram, analys och slutsatser

- Utifrån gjorda sammanställningar försök dra slutsatser om:
 - det undersöks för många eller för få i förhållande till problemets omfattning och ev. andra problem
 - hur väl programmet har fungerat
 - Redogör för tänkbara anledningar till att programmet har varit framgångsrikt eller motsatsen.
 - problemet kan vara kopplat till exteriöra egenskaper



SVENSKA
KENNELKLUBBEN
HUNDÄGARNAS RIKSORGANISATION

Slutsatser

- Utifrån gjorda sammanställningar försök dra slutsatser om:
 - det är befogat med nuvarande nivå på programmet
 - Bör nivån ändras (höjas/sänkas?) och i så fall varför?
 - ändringar som skulle förbättra programmet
 - För- och nackdelar med ev. ändringar



SVENSKA
KENNELKLUBBEN
HUNDÄGARNAS RIKSORGANISATION

Resultat av utvärdering

- Informera klubbens medlemmar och aktuell specialklubb.
- Behöver RAS revideras? Förankra inom ras-/specialklubb.
- Skicka kopia av utvärderingen för kännedom till SKKs Avdelning för avel och hälsa.
- Ansök om ev. ändringar (skärpning, lättnad, språkligt alt. avslut) av pågående program. Ansökan sker via Specialklubb till SKKs Avelskommitté.



SVENSKA
KENNELKLUBBEN
HUNDÄGARNAS RIKSORGANISATION

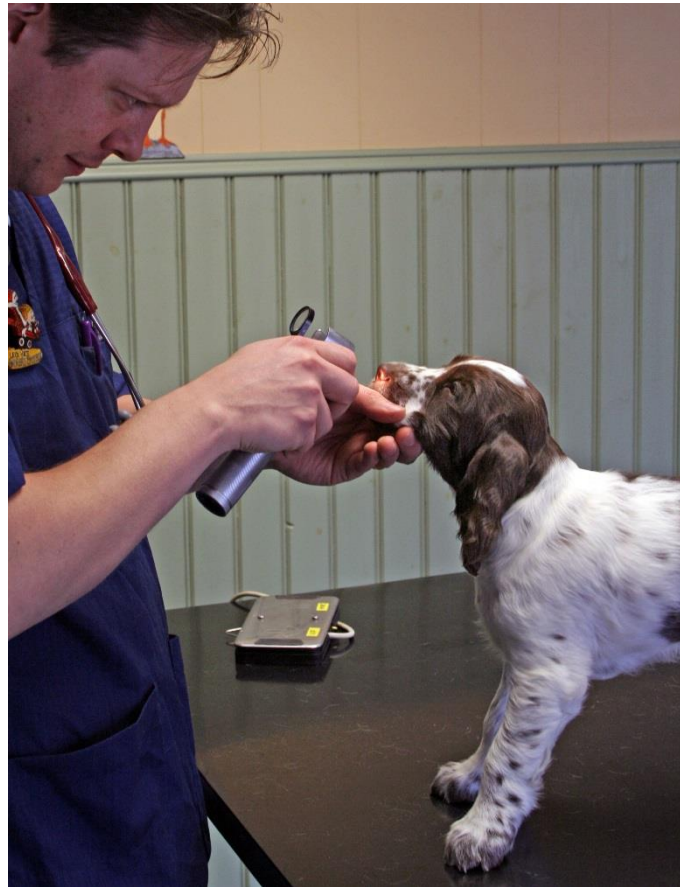
Dokumentation

- Ange källhänvisning avseende såväl dataverktyg som artiklar och annan litteratur.
- Arkivera ett exemplar inom klubbens regi.



**SVENSKA
KENNELKLUBBEN**
HUNDÄGARNAS RIKSORGANISATION

Exempel Program för PRA - ögonlysning





SVENSKA
KENNELKLUBBEN
HUNDÄGARNAS RIKSORGANISATION

PRA Redovisning av undersökningarna

- Redovisa ögonlysningsresultat för rasen från SKK/Avelsdata. (Nytt protokoll togs i bruk 2011.)
- Titta på hur stor procent av varje årskull som undersöks.
- Hur många undersökningar görs/hund?
- Redovisa vid vilken ålder undersökning görs.
- Vid vilken ålder diagnosticeras PRA hos rasen?
- Redovisa registreringsciffrorna för rasen över tid.
- Redovisa inavelsgraden för hela rasen över tid.
- Ev. titta på inavelsgraden hos de PRA-drabbade individerna.
- Redovisa ev. andra ögon diagnoser av betydelse.



SVENSKA
KENNELKLUBBEN
HUNDÄGARNAS RIKSORGANISATION

PRA Analys av data

- Ögonlyses hundarna i "rätt ålder" för att hitta sjuka djur?
- Undersöks tillräckligt stor del av populationen?
- Har de sjuka hundarna hittats tack vare programmet?
- Är det i huvudsak avelsdjuren som undersöks?
- Redovisas alla PRA-drabbade hundar?



SVENSKA
KENNELKLUBBEN
HUNDÄGARNAS RIKSORGANISATION

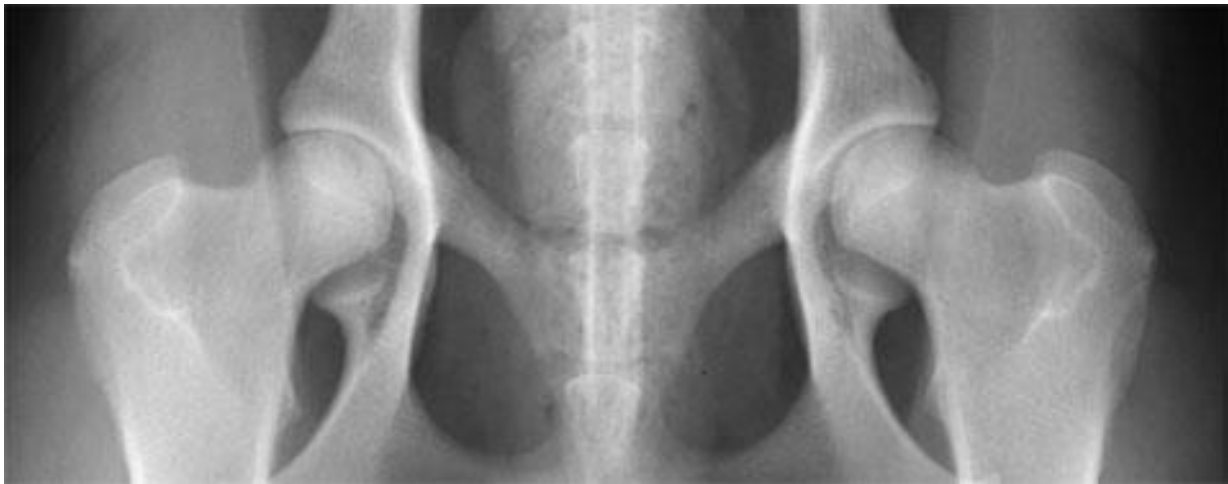
PRA Diskussion

- Kan man tänka sig andra sätt att hålla sjukdomsförekomsten under kontroll?
 - Gentester
 - Ändra avelsmönster (minskad inavel i rasen genom att inte producera kullar med hög inavelsgrad och undvika överanvändning av avelsdjur)
 - Frivillig ögonlysning
 - Sjuka hundar "upptäcks" ändå och registreras



**SVENSKA
KENNELKLUBBEN**
HUNDÄGARNAS RIKSORGANISATION

Exempel Program för HD





SVENSKA
KENNELKLUBBEN
HUNDÄGARNAS RIKSORGANISATION

HD Bakgrund och förutsättningar

- Graderingen av HD görs sedan år 2000 enligt FCIs protokoll, med en femgradig skala A – E.
- För utländska avelsdjur kan HD-resultat registreras endast om de redovisas på FCIs internationella certifikat.
- För raser med krav på känd HD-status noteras övriga utländska resultat internt vid registrering av svenskfödd avkomma. Resultaten visas som "Okänt" i såväl Avelsdata, Hunddata som Rasdata.



SVENSKA
KENNELKLUBBEN
HUNDÄGARNAS RIKSORGANISATION

HD Analys av data

- Redogör för utvecklingen avseende andel drabbade över tid. Framförallt andelen ”allvarliga” grader av HD (D-E).
- Ställ om möjligt detta i relation till hur stor andel av avelsdjuren som varit normala (A eller B), har haft dysplasi av olika grad eller okänd status.

Dvs. hur har man tagit hänsyn till tillgänglig information i avelsarbetet?



SVENSKA
KENNELKLUBBEN
HUNDÄGARNAS RIKSORGANISATION

HD Analys av data

- Hur stor andel av rasen undersöks. Är det i huvudsak avelsdjur eller även övriga?
- Finns det risk att i övrigt värdefulla avelsdjur, t ex importörer, utesluts för att de saknar röntgenresultat?
- Jämför gärna HD-statistiken i SKKs databas med försäkringsdata. Verkar HD utgöra ett kliniskt problem/orsak till livskador?
- Utifrån tillgängliga data, fundera över om programmet verkar ligga på rätt nivå. Bör det bli striktare eller mer flexibelt?
- Är HD-index ett önskvärt verktyg i rasen?



**SVENSKA
KENNELKLUBBEN**
HUNDÄGARNAS RIKSORGANISATION

Exempel DNA-tester





SVENSKA
KENNELKLUBBEN
HUNDÄGARNAS RIKSORGANISATION

DNA-test analys av data

- Redogör för utvecklingen över tid avseende andel normal/fri (testade respektive hereditärt fria), anlagsbärare, affekterade.
- Har man tagit hänsyn i avelsarbetet till tillgänglig information? Dvs. har avel på affekterade djur eller kända anlagsbärare förekommit? I så fall före respektive efter test?