



**SVENSKA
KENNELKLUBBEN**
HUNDÄGARNAS RIKSORGANISATION

Utvärdering av åtgärder inom ramen för SKKs genetiska hälsoprogram för fysisk hälsa

Mall med exempel på olika program



SVENSKA
KENNELKLUBBEN
HUNDÄGARNAS RIKSORGANISATION

Nivåer av hälsoprogram

- I första hand gäller utvärderingen hälsoprogram på nivå 2 med krav på känt undersökningsresultat hos föräldradjuren och nivå 3 med krav på visst undersökningsresultat hos föräldradjuren.
- Obs! Även hälsoprogram på nivå 1 (central registrering av testresultat) kan påverka möjligheterna att använda hundar i avel, t ex resultat av dna-test.



SVENSKA
KENNELKLUBBEN
HUNDÄGARNAS RIKSORGANISATION

Utvärderingen syftar till att svara på följande frågeställningar:

- Har programmet haft avsedd effekt?
- Har programmet medfört några negativa konsekvenser?
- Bör programmets nuvarande utformning ändras?



SVENSKA
KENNELKLUBBEN
HUNDÄGARNAS RIKSORGANISATION

Underlag för utvärdering

- Hos SKK registrerade data:
 - Hunddata
 - Avelsdata
 - Rasdata
 - Rasdata/LatHunden eller annat program som används av klubben
- Enkätinformation
- Försäkringsdata
 - Rådata
 - Rasprofiler (AGRIA)
- Publicerade artiklar/studier (nationellt och internationellt)
- Erfarenheter från andra länder eller raser



SVENSKA
KENNELKLUBBEN
HUNDÄGARNAS RIKSORGANISATION

Viktiga frågeställningar

- Hur allvarligt är ”problemet”?
 - För individen och ägaren
 - För rasen (jfr. t ex Agria rasprofiler)
- Är underlaget för värderingen baserat på systematisk undersökning av många djur eller bara enstaka ”upptäckta” fall?
- Hur bra underlag har vi för en utvärdering?
 - Uppgifter registrerade inom programmets ram
 - Annan information (enkäter, försäkringsdata)



SVENSKA
KENNELKLUBBEN
HUNDÄGARNAS RIKSORGANISATION

Viktiga frågeställningar

- Vad vet vi om olika sjukdomsformer (t ex PRA) hos rasen?
- Kan det finnas olika bakgrund (arv och/eller miljö) till samma sjukdomstillstånd?
- Finns (validerat) gentest för sjukdomen och rasen?



SVENSKA
KENNELKLUBBEN
HUNDÄGARNAS RIKSORGANISATION

Bakgrundsfakta

- Redogör för programmets tillkomst
 - Orsak, förankring, var man enig? etc.
- Redogör för programmets utformning
 - Aktuellt regelverk och tidpunkt för dess införande
 - Ev. förändringar i regelverket och i så fall när
 - Klubbens ev. egna rekommendationer
 - RAS, valphänvisning, hanhundslistor etc.



SVENSKA
KENNELKLUBBEN
HUNDÄGARNAS RIKSORGANISATION

Värdering av underlag

- Redovisa benägenheten att undersöka - över tid
 - Resultat bör ställas i relation till den andel av populationen som undersökts inom varje "årskull"
- Är underlaget för värderingen baserat på systematisk undersökning av många djur eller bara enstaka "upptäckta" fall?
- Har vi uppgifter om tillräckligt många djur för att kunna dra några säkra slutsatser?



SVENSKA
KENNELKLUBBEN
HUNDÄGARNAS RIKSORGANISATION

Effekter av hälsoprogram, analys och diskussion

- Fundera på hur programmet påverkats av/ påverkat:
 - Utnyttjad andel av populationen i avel
 - svensk respektive utländsk
 - Har stor del av populationen uteslutits?*
 - Utvecklingen för andra sjukdomar/defekter och egenskaper
 - Centralt registrerade och övriga
 - Har fokus tagits från andra viktiga problem?*
 - Utveckling av rasen i andra avseenden
 - Antal registrerade hundar, mentalitet, funktion etc
 - Har programmet minskat möjligheterna för andra avelsframsteg? Finns kullar som inte kunnat registreras för att resultat saknas?*
 - Stämningen inom klubben
 - ”stridigheter ” kring hälsoprogrammen och/eller annat
 - Övrigt



SVENSKA
KENNELKLUBBEN
HUNDÄGARNAS RIKSORGANISATION

Effekter av hälsoprogram, analys och diskussion. Frågor att fundera över

- Har programmet i sin nuvarande form några nackdelar?
 - Är kostnader och besvär för uppfödarna rimliga?
 - Riskerar hälsoprogrammet att ta fokus från viktigare bekymmer inom rasen?
 - Kan programmet vara ineffektivt för att hundarna undersöks vid fel ålder?
 - Undersöks lämpligt antal hundar?
 - Är antalet sjuka hundar som hittas så få att det inte påverkar avelsarbetet?



SVENSKA
KENNELKLUBBEN
HUNDÄGARNAS RIKSORGANISATION

Effekter av hälsoprogram, analys och slutsatser

- Utifrån gjorda sammanställningar försök dra slutsatser om:
 - det undersöks för många eller för få i förhållande till problemets omfattning och ev. andra problem
 - hur väl programmet har fungerat
 - Redogör för tänkbara anledningar till att programmet har varit framgångsrikt eller motsatsen.
 - problemet kan vara kopplat till exteriöra egenskaper



SVENSKA
KENNELKLUBBEN
HUNDÄGARNAS RIKSORGANISATION

Slutsatser

- Utifrån gjorda sammanställningar försök dra slutsatser om:
 - det är befogat med nuvarande nivå på programmet
 - Bör nivån ändras (höjas/sänkas?) och i så fall varför?
 - ändringar som skulle förbättra programmet
 - För- och nackdelar med ev. ändringar



SVENSKA
KENNELKLUBBEN
HUNDÄGARNAS RIKSORGANISATION

Resultat av utvärdering

- Informera klubbens medlemmar och aktuell specialklubb.
- Behöver RAS revideras? Förankra inom ras-/specialklubb.
- Skicka kopia av utvärderingen för kännedom till SKKs Avdelning för avel och hälsa.
- Ansök om ev. ändringar (skärpning, lättnad, språkligt alt. avslut) av pågående program. Ansökan sker via Specialklubb till SKKs Avelskommitté.



SVENSKA
KENNELKLUBBEN
HUNDÄGARNAS RIKSORGANISATION

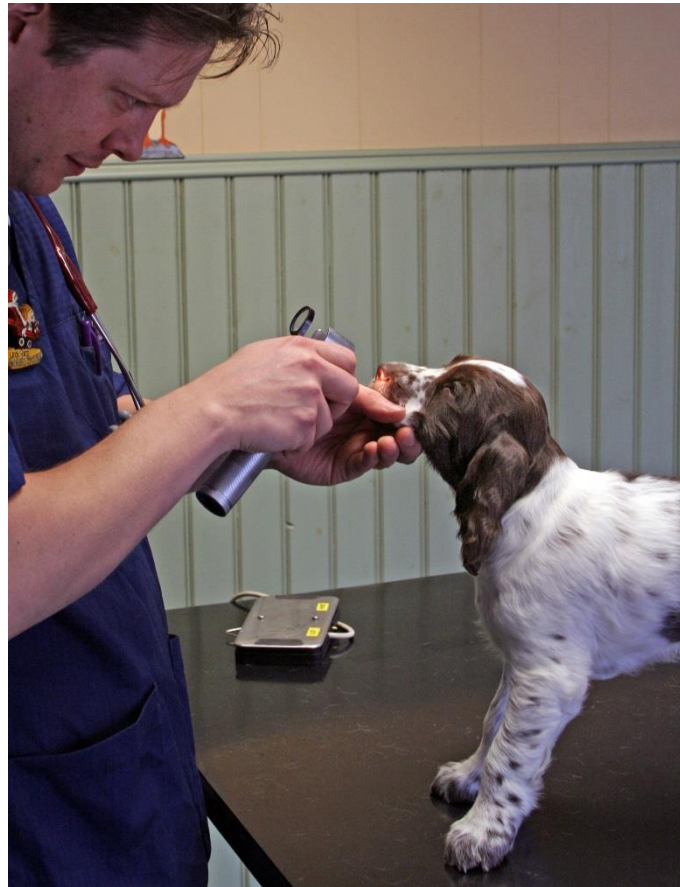
Dokumentation

- Ange källhänvisning avseende såväl dataverktyg som artiklar och annan litteratur.
- Arkivera ett exemplar inom klubbens regi.



**SVENSKA
KENNELKLUBBEN**
HUNDÄGARNAS RIKSORGANISATION

Exempel Program för PRA - ögonlysning





SVENSKA
KENNELKLUBBEN
HUNDÄGARNAS RIKSORGANISATION

PRA Redovisning av undersökningarna

- Redovisa ögonlysningsresultat för rasen från SKK/Avelsdata. (Nytt protokoll togs i bruk 2011.)
- Titta på hur stor procent av varje årskull som undersöks.
- Hur många undersökningar görs/hund?
- Redovisa vid vilken ålder undersökning görs.
- Vid vilken ålder diagnosticeras PRA hos rasen?
- Redovisa registreringsciffrorna för rasen över tid.
- Redovisa inavelsgraden för hela rasen över tid.
- Ev. titta på inavelsgraden hos de PRA-drabbade individerna.
- Redovisa ev. andra ögon diagnoser av betydelse.



SVENSKA
KENNELKLUBBEN
HUNDÄGARNAS RIKSORGANISATION

PRA Analys av data

- Ögonlyses hundarna i "rätt ålder" för att hitta sjuka djur?
- Undersöks tillräckligt stor del av populationen?
- Har de sjuka hundarna hittats tack vare programmet?
- Är det i huvudsak avelsdjuren som undersöks?
- Redovisas alla PRA-drabbade hundar?



SVENSKA
KENNELKLUBBEN
HUNDÄGARNAS RIKSORGANISATION

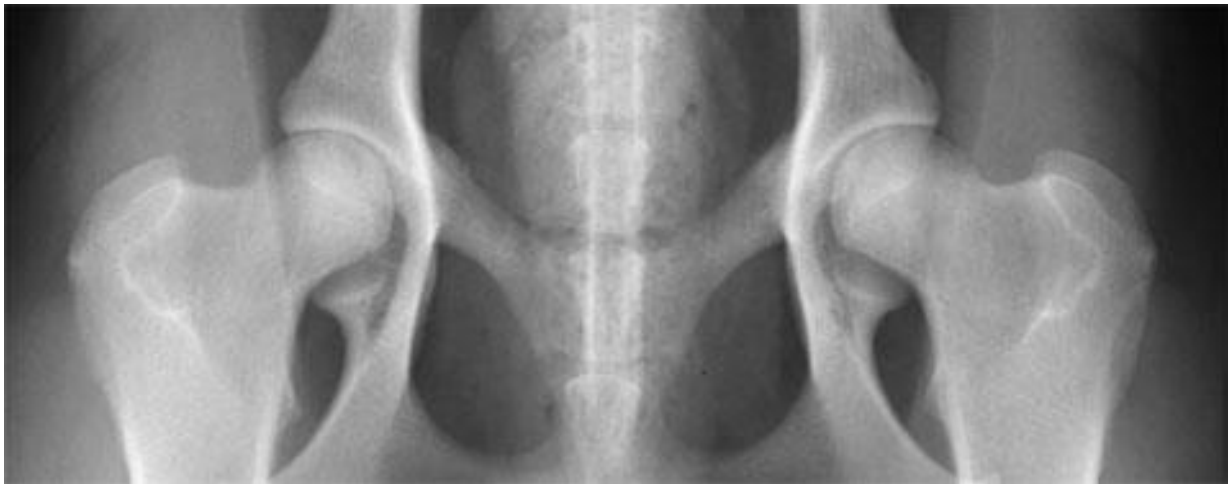
PRA Diskussion

- Kan man tänka sig andra sätt att hålla sjukdomsförekomsten under kontroll?
 - Gentester
 - Ändra avelsmönster (minskad inavel i rasen genom att inte producera kullar med hög inavelsgrad och undvika överanvändning av avelsdjur)
 - Frivillig ögonlysning
 - Sjuka hundar "upptäcks" ändå och registreras



**SVENSKA
KENNELKLUBBEN**
HUNDÄGARNAS RIKSORGANISATION

Exempel Program för HD





SVENSKA
KENNELKLUBBEN
HUNDÄGARNAS RIKSORGANISATION

HD Bakgrund och förutsättningar

- Graderingen av HD görs sedan år 2000 enligt FCIs protokoll, med en femgradig skala A – E.
- För utländska avelsdjur kan HD-resultat registreras endast om de redovisas på FCIs internationella certifikat.
- För raser med krav på känd HD-status noteras övriga utländska resultat internt vid registrering av svenskfödd avkomma. Resultaten visas som "Okänt" i såväl Avelsdata, Hunddata som Rasdata.



SVENSKA
KENNELKLUBBEN
HUNDÄGARNAS RIKSORGANISATION

HD Analys av data

- Redogör för utvecklingen avseende andel drabbade över tid. Framförallt andelen ”allvarliga” grader av HD (D-E).
- Ställ om möjligt detta i relation till hur stor andel av avelsdjuren som varit normala (ua respektive A-B), har haft dysplasi av olika grad eller okänd status.

Dvs. hur har man tagit hänsyn till tillgänglig information i avelsarbetet?



SVENSKA
KENNELKLUBBEN
HUNDÄGARNAS RIKSORGANISATION

HD Analys av data

- Hur stor andel av rasen undersöks. Är det i huvudsak avelsdjur eller även övriga?
- Finns det risk att i övrigt värdefulla avelsdjur, t ex importörer, utesluts för att de saknar röntgenresultat?
- Jämför gärna HD-statistiken i SKKs databas med försäkringsdata. Verkar HD utgöra ett kliniskt problem/orsak till livskador?
- Utifrån tillgängliga data, fundera över om programmet verkar ligga på rätt nivå. Bör det bli striktare eller mer flexibelt?
- Är HD-index ett önskvärt verktyg i rasen?



**SVENSKA
KENNELKLUBBEN**
HUNDÄGARNAS RIKSORGANISATION

Exempel DNA-tester





SVENSKA
KENNELKLUBBEN
HUNDÄGARNAS RIKSORGANISATION

DNA-test analys av data

- Redogör för utvecklingen över tid avseende andel normal/fri (testade respektive hereditärt fria), anlagsbärare, affekterade.
- Har man tagit hänsyn i avelsarbetet till tillgänglig information? Dvs. har avel på affekterade djur eller kända anlagsbärare förekommit? I så fall före respektive efter test?