



Hur röntgenbilder ska vara vända när de skickas in till SKK

SKKs avläsare bedömer mer än 18.000 HD och 14.000 ED fall per år vilket ger ett minimum av 46.000 bilder med tanke på att ED fall alltid innehåller minst två bilder. Ett stort antal fall innehåller även fler bilder vilket vi välkomnar. Det skulle underlätta väldigt mycket om alla de bilder som skickas till SKK vänds åt rätt håll innan ni sparar dem i ert arkiv och innan de skickas in, så att antalet knapptryckningar och musrörelser kan minskas vilket skulle förbättra avläsarnas ergonomi avsevärt. Detta förbättrar också ergonomin för era egna veterinärer på er klinik om ni gör motsvarande även med era kliniska fall.

Ni som redan skickar in era bilder vända åt rätt håll ska veta att det verkligen uppskattas av avläsarna.

För att klargöra vad som menas med korrekt vända röntgenbilder så följer förklaring här nedan:

HD bilderna ska vara vända med hundens huvud uppåt i bild och med hundens vänstra sida till höger.



Nedan ses exempel på felaktigt vända HD bilder, i det här fallet var det 12 stycken bilder inskickade. Samtliga bilder måste vändas både vertikalt och horisontellt, tillsammans blev det 36 knapptryckningar bara för att få bilderna i rätt position.





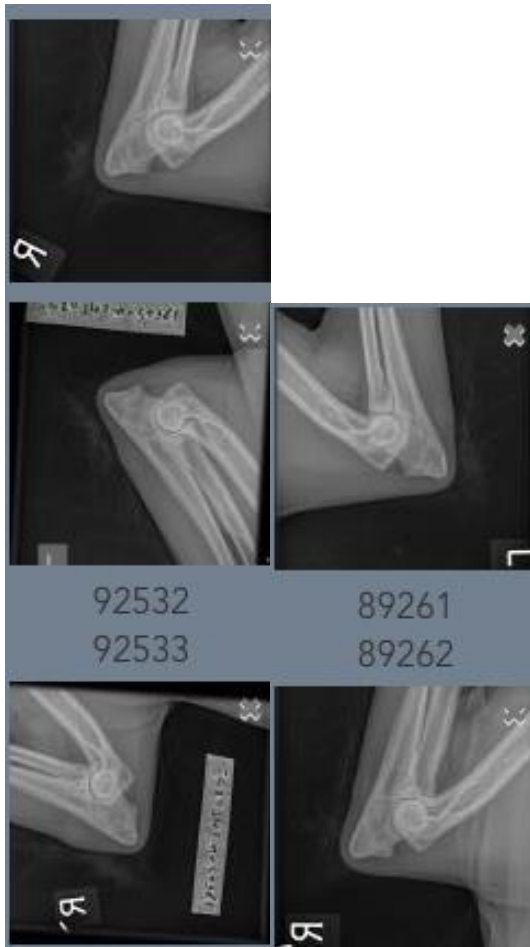
ED bilderna ska vara vända med armbågsspetsen (olecranon) uppåt i bild och pekandes åt höger, gäller både höger och vänster armbågsled.



Höger led

Vänster led

Nedan ses exempel på felaktigt vända ED bilder. Den här serien innehöll 20 ED bilder med olika vändningar av bilderna inklusive rotationer vilket gav upphov till ett stort antal knapptryckningar.



Stort tack för att ni genom att röntga alla dessa hundar bidrar till insamlandet av värdefull data till hundaveln!